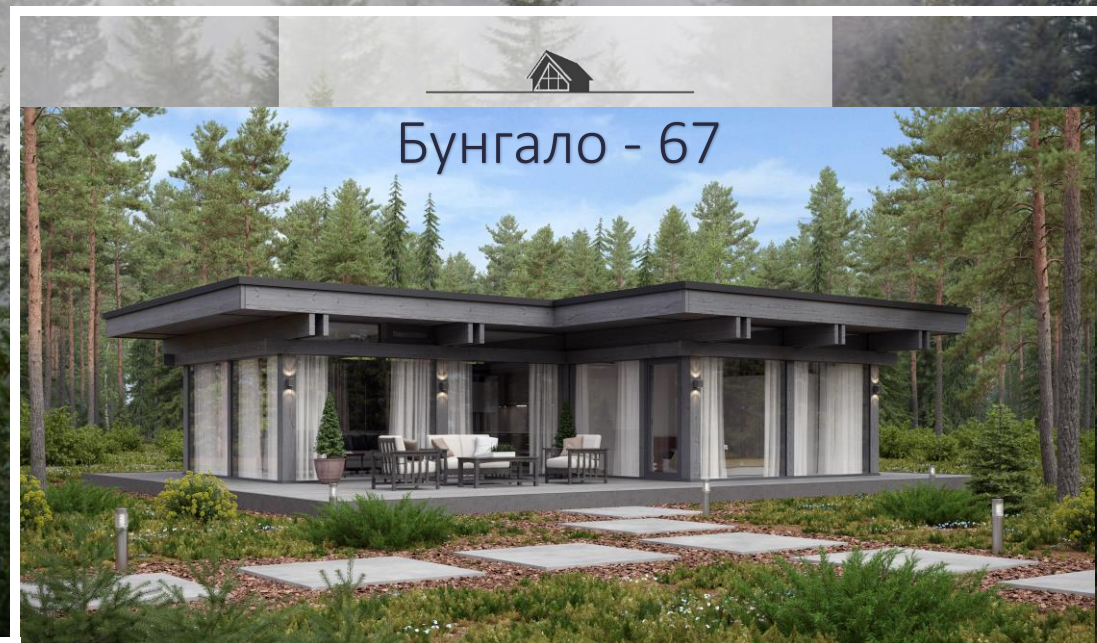




*Добрый день! Благодарим, что обратились к нам.
Компания более 14 лет занимается оказанием услуг в данной сфере.
За последний год наша команда реализовала более 120 сложных проектов.
Сотрудники нашей компании подготовили для Вас коммерческое
предложение на строительство фахверкового дома по проекту Бунгало - 67.*



Коммерческое
предложение Бунгало – 67

01

**Название
проекта:**

Бунгало – 67
Выполнен по
технологии Фахверк.

02

Этажность:

1-й этаж - 67м2.

03

Площадь:

Жилая площадь – 67м2.
Кухня–гостиная – 34,6м2.
Спальня – 17,3м2.
Санузел – 7,7м2.
Техническое
помещение – 7,4м2.

04

Материал:

Клееная конструкционная
балка выполнена из
хвойных пород древесины
Кировской области.
Стекло - панорамное
остекление(безрамные
стеклопакеты).

05

Изготовление:

Сроки прописываются
в договоре от 10 до 20
дней (в зависимости от
сложности проекта).

От первого эскиза
до новоселья за 15 месяцев

15 Месяцев

От разработки индивидуального
проекта до новоселья

100 %

Фиксированный бюджет
строительства: цена не меняется

5 лет

Официальной гарантии.
На целостность фундамента, силовых
и кровельных конструкций, герметичность
кровли.

Exterior

14
лет

WOODWORK
BY KONSTANTIN BUNIN



Материалы
проекта

Фундамент:
Плита 200мм.
Монолитная конструкция из
бетона/железобетона
на которой возводятся стены строения.

Стены:
Представляют собой каркас,
образованный системой горизонтальных и
вертикальных клееных деревянных элементов
с заполнением промежутков утеплителем
с дальнейшей чистовой отделкой
и безрамным остеклением.

От первого эскиза
до новоселья за 15 месяцев

15 Месяцев

От разработки индивидуального
проекта до новоселья

100 %

Фиксированный бюджет
строительства: цена не меняется

5 лет

Официальной гарантии.
На целостность фундамента, силовых
и кровельных конструкций,
герметичность кровли.

Exterior

Материалы
проекта:

Кровля:
Минеральная (цементно-песчаная)
черепица BRAAS – это натуральный
высокотехнологичный кровельный
материал.

Наружная отделка:
Подшивы свесов, карнизов
(доборы)доска клееная калиброванная.
Наружные стены - имитация,
штукатурка по плите изоплат.



14
лет

WOODWORK
BY KONSTANTIN OUDIN

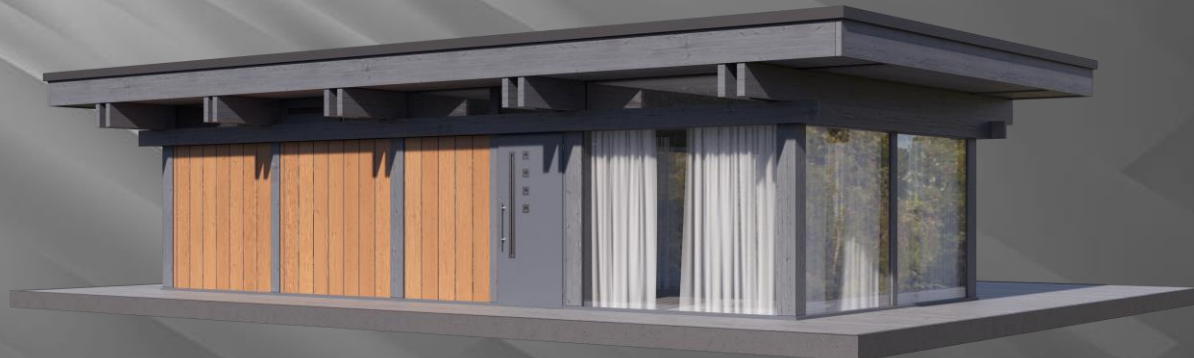
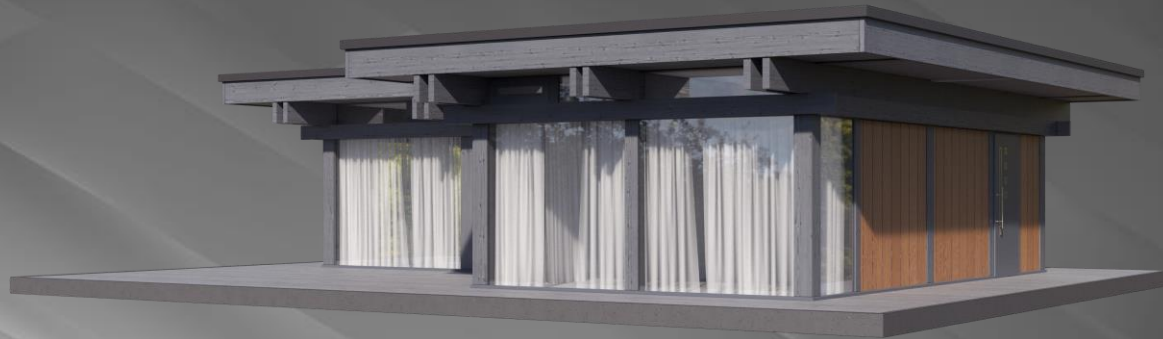
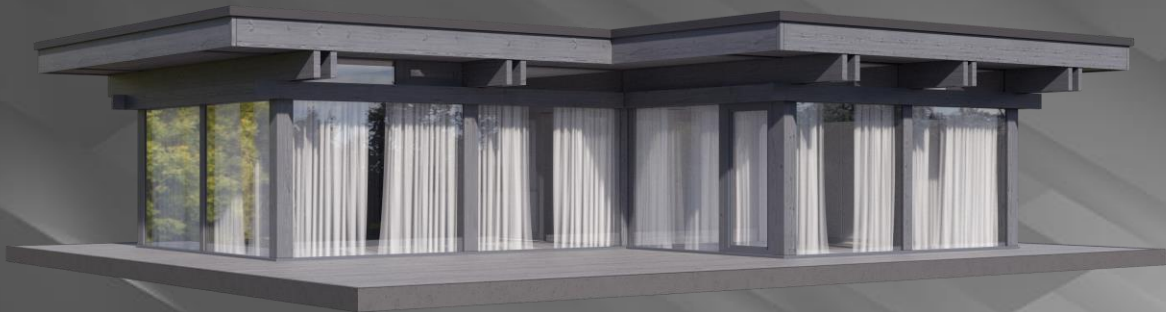
Interior



Вариант планировки: 1_й этаж - 67 м2.



Фасады:



Варианты комплектации : от домокомплекта для самостоятельной сборки до полностью готового для проживания дома.



Option 01 Фундамент

Плитный фундамент



Плитный фундамент — вид фундамента для здания, в том числе для индивидуального дома, который представляет собой монолитную конструкцию из бетона/железобетона на котором возводятся стены строения. Применяется в зонах с повышенными внешними нагрузками, высоком уровне грунтовых вод.

400 000 ₪. – 500 000 ₪.

Option 02 Силовая часть «БАЗОВЫЙ»

Деревянная конструкция



Сложный деревянный каркас, состоящий из горизонтальных, вертикальных и диагональных элементов, которые и являются главной особенностью архитектурного стиля ФАХВЕРК.

₪.
Работы – ₪.

Option 03 Теплый контур «ОПТИМАЛЬНЫЙ»

Утепление, наружная отделка



Тепловой контур дома - это та стадия его готовности, на которой Вы можете приостановить Строительство на длительный срок, без ущерба для возведенного строения. Теплый контур включает следующие обязательные элементы: фундамент, стены, окна и двери, утепленную крышу, вводы для коммуникаций.

3 128 500 ₪.
Работы – 1 160 900 ₪.

Option 04 Предчистовая отделка

Внутренняя отделка



Предчистовая отделка – это подготовительный этап перед ремонтом. Если учесть, что чистовой отделкой называется нанесение финишных декоративных покрытий на поверхности (потолок, стены и пол) и монтаж необходимых для жизни приборов и элементов, напрашивается логичный вывод. Предчистовая отделка – это подготовительный этап перед косметическим ремонтом, создание базы.

Option 01 Фундамент: 400 000 ₺ - 500 000 ₺ (в зависимости от рельефа и грунтов участка)



Монолитная ж/б плита 200 мм.

Исследование грунтов. Организация дренажа и отмостки рассчитываются отдельно и в данный этап не входят.

Монолитная плита 200 мм. с двойным армированием, металлической арматурой 10–14 мм. Бетон М300 / В22,5.

Плитный фундамент — вид фундамента для здания, в том числе для индивидуального дома, который представляет собой монолитную конструкцию из бетона/железобетона на котором возводятся стены строения. Применяется в зонах с повышенными внешними нагрузками, высоком уровне грунтовых вод.



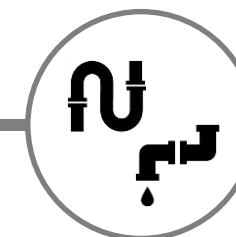
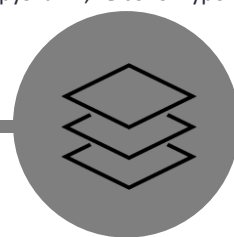
Плита 200мм.



Выемка плодородного слоя грунта (глубина определяется по результатам исследования грунтов).



Устройство песчано-щебеночной подушки с послойной трамбовкой с разделительным слоем в виде геотекстиля 250–300 г/м² (стандартная толщина подушки — песок карьерный до 20–30 см, щебень гранитный фракции 20–40 мм — 10–15 см). По результатам исследования грунтов объемы подушки могут меняться в большую сторону.

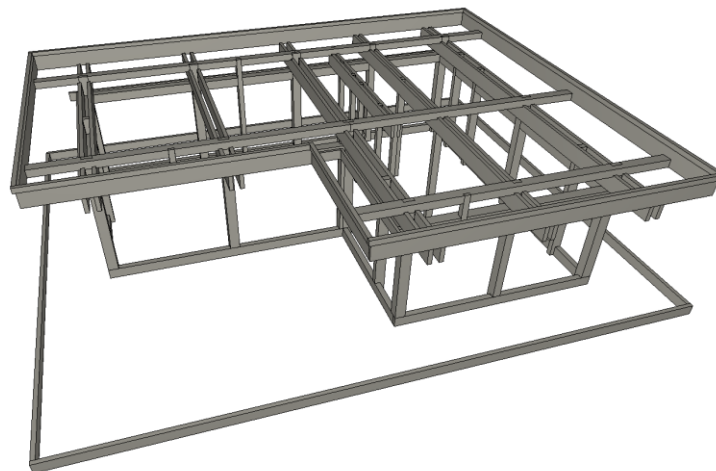


Закладные в фундаменте под коммуникации. Канализация, водопровод, электросети.

Материалы (канализация, водопровод, электросети) рассчитываются отдельно и не входят в стоимость данного предложения.

Option 02 Силовая часть: 5 339 600 ₽. Работы – 1 577 900 ₽.

- Силовой каркас **1**
- Стропильная система **2**
- Обрешетка , контробрешетка стропильной системы **3**
- Подшив свесов и карнизов крыши **4**
- Терраса , балкон **5**
- Межэтажное перекрытие по деревянным лагам **6**
- Каркас глухих проемов наружных стен **7**
- Каркас внутренних межкомнатных перегородок **8**
- Монтажный комплект (крепежные элементы) **9**



Силовой каркас - (1 280 000 ₽)



Сложный деревянный каркас, состоящий из горизонтальных, вертикальных и диагональных элементов, которые и являются главной особенностью архитектурного стиля ФАХВЕРК.

Опорно балочная система выполнена из клееной конструкционной балки. Угловые и рядовые столбы имеют сечение 240x240мм, ригель - 240x185, нижняя обвязка - 135x245, верхняя обвязка - 240x240мм, несущие подстропильные прогоны сечением 90x395мм. Прочность каркаса достигается за счет точного расчета нагрузок на каждый узел и точного соединения всех деталей.



В стоимость уже включено антисептирование древесины оно направлено на защиту ее поверхности и внутренней структуры от различных пагубных влияний.

Работы - (195 000 ₽) без учета работы спец.техники



Монтаж силового каркаса.

Монтаж домокомплекта производится специалистами нашей компании.

Полностью квалифицированный персонал соответствующий требованиям необходимым при выполнении соответствующего вида работ по монтажу, демонтажу в том числе обслуживанию наших домокомплектов.

Option 02 Силовая часть: 5 339 600 ₽. Работы – 1 577 900 ₽.

Силовой каркас

1

Стропильная система

2

Обрешетка , контробрешетка
стропильной системы

3

Подшив свесов
и карнизов крыши

4

Терраса , балкон

5

Межэтажное перекрытие
по деревянным лагам

6

Каркас глухих
проемов наружных стен

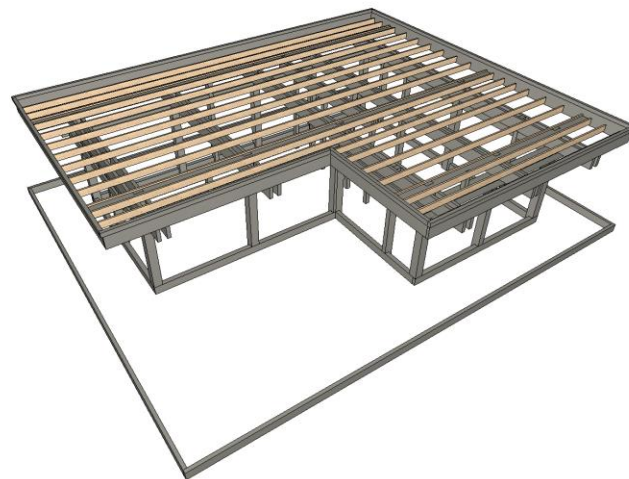
7

Каркас внутренних
межкомнатных перегородок

8

Монтажный комплект
(крепежные элементы)

9



Стропильная система - (184 000 ₽)



Стропильная нога выполнена из качественной клееной конструкционной балки сечением 43x205мм. Стропила это основные несущие элементы любой скатной крыши. Именно они принимают на себя основные нагрузки и воздействия окружающей среды, такие как снеговые и ветровые нагрузки, а также несут на себе весь кровельный пирог. От интенсивности нагрузки зависит сечение , и требуемый шаг при устройстве стропил.

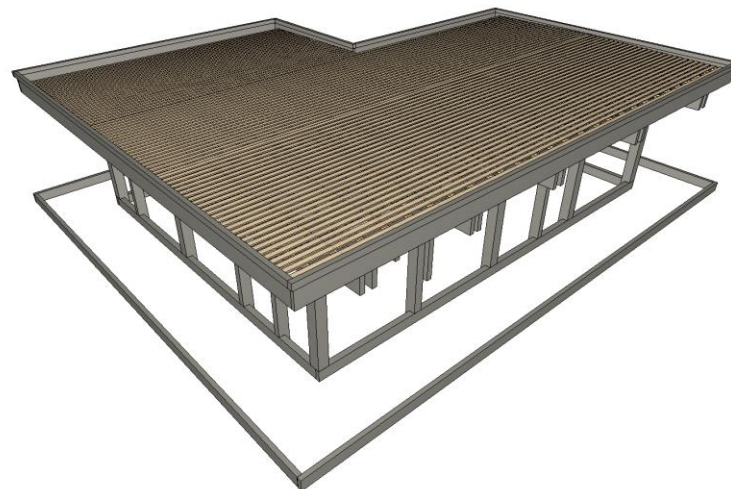
Работы - (40 500 ₽)



Монтаж стропильной системы.
Монтаж домокомплекта производится специалистами нашей компании.
Полностью квалифицированный персонал соответствующий требованиям необходим при выполнении соответствующего вида работ по монтажу, демонтажу в том числе обслуживанию наших домокомплектов.

Option 02 Силовая часть: 5 339 600 ₺. Работы – 1 577 900 ₺.

- Силовой каркас 1
- Стропильная система 2
- Обрешетка , контробрешетка
стропильной системы 3
- Подшив свесов
и карнизов крыши 4
- Терраса , балкон 5
- Межэтажное перекрытие
по деревянным лагам 6
- Каркас глухих
проемов наружных стен 7
- Каркас внутренних
межкомнатных перегородок 8
- Монтажный комплект
(крепежные элементы) 9



Обрешетка кровли - (106 000 ₺)



Обрешетка - решётчатая конструкция или сплошной настил, устанавливаемый поверх стропильных ног. Является основанием для крепления кровельного материала и участвует в усилении пространственной структуры крыши.

Монтажный комплект включает в себя:

- Контробрешетка (вент. канал) брусок сухой калиброванный - 45x45мм.
- Шаговая обрешетка - 90x20мм.

Работы - (58 000 ₺)



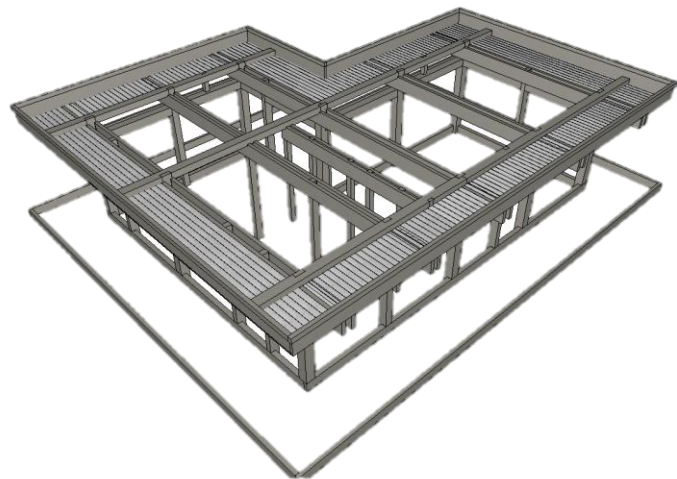
Монтаж обрешетки, контробрешетки.

Монтаж домокомплекта производится специалистами нашей компании.

Полностью квалифицированный персонал соответствующий требованиям необходимым при выполнении соответствующего вида работ по монтажу, демонтажу в том числе обслуживанию наших домокомплектов.

Option 02 Силовая часть: 5 339 600 ₽. Работы – 1 577 900 ₽.

- Силовой каркас 1
- Стропильная система 2
- Обрешетка , контробрешетка
стропильной системы 3
- Подшив свесов
и карнизов крыши 4
- Терраса , балкон 5
- Межэтажное перекрытие
по деревянным лагам 6
- Каркас глухих
проемов наружных стен 7
- Каркас внутренних
межкомнатных перегородок 8
- Монтажный комплект
(крепежные элементы) 9



Свесы, карнизы кровли - (194 700 ₽)



Подшив крыши – это очень важный этап в строительстве. Успех в нём гарантирует эффективный и эстетичный вид дома. Подшив свесов и карнизов кровли независимо от отделочного материала, начинаются именно с подшива, а не с черепицы.

Монтажный комплект подшивы свесов и карнизов кровли:

- Обрешетка для параллельного монтажа стропильной ноге подкарнизной доски - 20x90мм.
- Подкарнизная доска (клееная) - 20x135мм.
- Торцевая доска карниза (клееная)- 20x135мм.

Работы - (152 200 ₽)



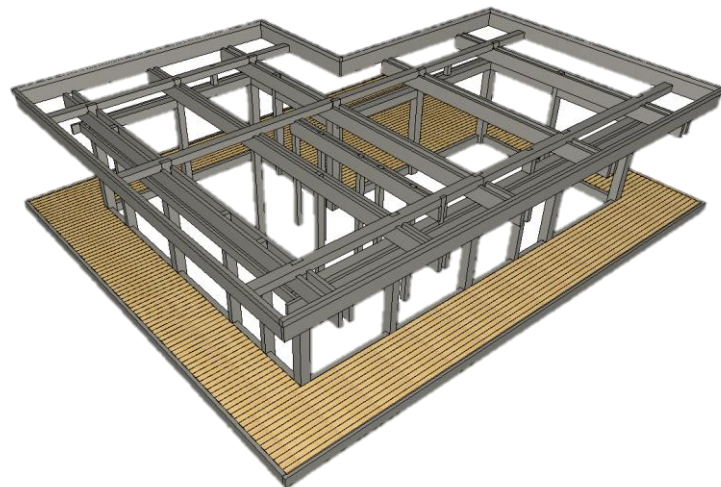
Подшив свесов и карнизов крыши.

Монтаж домокомплекта производится специалистами нашей компании.

Полностью квалифицированный персонал соответствующий требованиям необходимым при выполнении соответствующего вида работ по монтажу, демонтажу в том числе обслуживанию наших домокомплектов.

Option 02 Силовая часть: 5 339 600 ₽. Работы – 1 577 900 ₽.

- Силовой каркас 1
- Стропильная система 2
- Обрешетка , контробрешетка
стропильной системы 3
- Подшив свесов
и карнизов крыши 4
- Терраса , балкон 5
- Межэтажное перекрытие
по деревянным лагам 6
- Каркас глухих
проемов наружных стен 7
- Каркас внутренних
межкомнатных перегородок 8
- Монтажный комплект
(крепежные элементы) 9



Терраса,балкон - (385 800 ₽)



Терраса становится все более популярным элементом обустройства частного дома или дачи.В нашем варианте она опоясывает весь периметр дома и задает стиль не только дому но и всему участку.

Элементы террасы:

- Обвязочный брус по всему периметру из конструкционной балки сечением 90x245мм. Лаги из сухой калиброванной доски 45x190мм. и террасной доски 35x135мм.

Элементы балкона:

- Лаги из сухой калиброванной доски 45x145мм. и террасная доска 35x135мм.

Работы - (113 900 ₽)



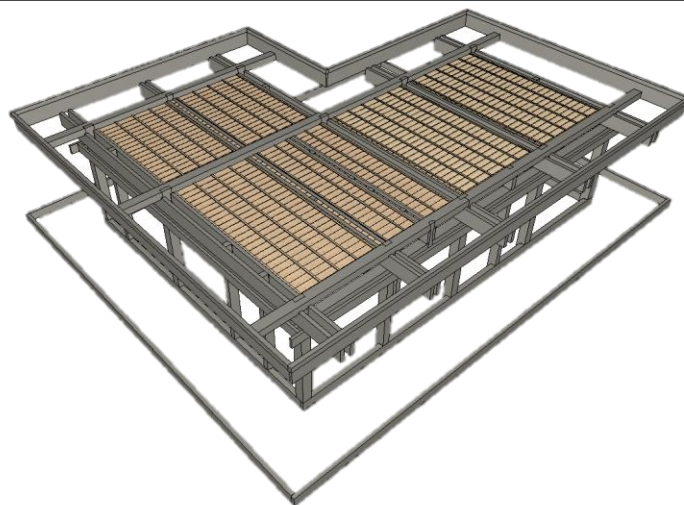
Монтаж террасы с балконом.

Монтаж домокомплекта производится специалистами нашей компании.

Полностью квалифицированный персонал соответствующий требованиям необходимым при выполнении соответствующего вида работ по монтажу, демонтажу в том числе обслуживанию наших домокомплектов.

Option 02 Силовая часть: 5 339 600 ₽. Работы – 1 577 900 ₽.

- Силовой каркас 1
- Стропильная система 2
- Обрешетка , контробрешетка
стропильной системы 3
- Подшив свесов
и карнизов крыши 4
- Терраса , балкон 5
- Межэтажное перекрытие
по деревянным лагам 6
- Каркас глухих
проемов наружных стен 7
- Каркас внутренних
межкомнатных перегородок 8
- Монтажный комплект
(крепежные элементы) 9



Межэтажное перекрытие - (227 500 ₽)



Лаги перекрытия - доска сухая калиброванная 45x145мм.
с шагом 300-350мм.
Подкладочная доска 40x90мм.
Настил (черновой пол) 20x145мм.

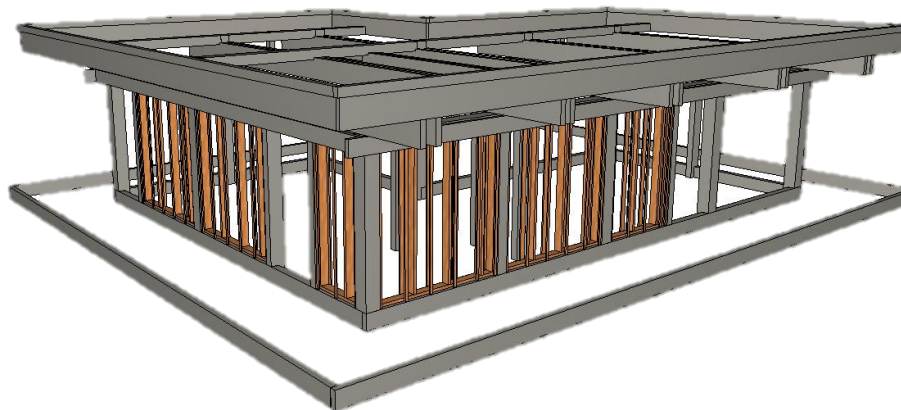
Работы - (68 500 ₽)



Монтаж лаг перекрытия.
Монтаж домокомплекта производится специалистами нашей компании.
Полностью квалифицированный персонал соответствующий требованиям необходимым при выполнении соответствующего вида работ по монтажу, демонтажу в том числе обслуживанию наших домокомплектов.

Option 02 Силовая часть: 5 339 600 ₽. Работы – 1 577 900 ₽.

- Силовой каркас 1
- Стропильная система 2
- Обрешетка , контробрешетка
стропильной системы 3
- Подшив свесов
и карнизов крыши 4
- Терраса , балкон 5
- Межэтажное перекрытие
по деревянным лагам 6
- Каркас глухих
проемов наружных стен 7
- Каркас внутренних
межкомнатных перегородок 8
- Монтажный комплект
(крепежные элементы) 9



Каркас наружных стен - (84 600 ₽)



Заполнение глухих проемов наружных стен:

- Каркас выполнен из сухой калиброванной доски сечением 45x145мм. с промежуточным шагом для удобного монтажа теплоизоляционных материалов.
- Диагональный элемент укосина 45x145мм.
- Внутренняя обрешетка под ГВЛ сухая калиброванная доска 20x90мм.

Работы - (74 000 ₽)



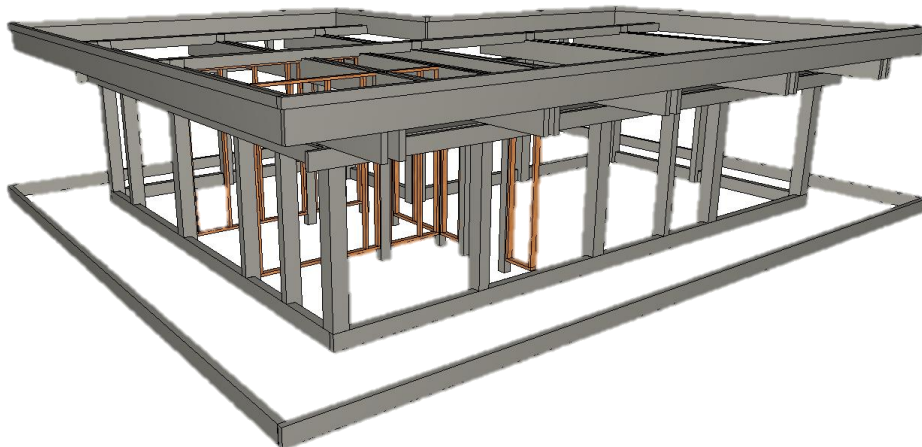
Монтаж каркаса глухих проемов наружных стен.

Монтаж домокомплекта производится специалистами нашей компании.

Полностью квалифицированный персонал соответствующий требованиям необходимым при выполнении соответствующего вида работ по монтажу, демонтажу в том числе обслуживанию наших домокомплектов.

Option 02 Силовая часть: 5 339 600 ₽. Работы – 1 577 900 ₽.

- Силовой каркас **1**
- Стропильная система **2**
- Обрешетка , контробрешетка
стропильной системы **3**
- Подшив свесов
и карнизов крыши **4**
- Терраса , балкон **5**
- Межэтажное перекрытие
по деревянным лагам **6**
- Каркас глухих
проемов наружных стен **7**
- Каркас внутренних
межкомнатных перегородок **8**
- Монтажный комплект
(крепежные элементы) **9**



Каркас внутренних перегородок - (303 800 ₽)



Комплект поставки:

- Каркас сечением 45x145мм.(выполнен из сухой калиброванной доски)
- Обрешетка 20x90мм.с двух сторон каркаса для монтажа отделочных материалов (выполнена из сухой калиброванной доски)

Работы - (252 800 ₽)



Монтаж каркаса внутренних перегородок.

Монтаж домокомплекта производится специалистами нашей компании.

Полностью квалифицированный персонал соответствующий требованиям необходимым при выполнении соответствующего вида работ по монтажу, демонтажу в том числе обслуживанию наших домокомплектов.

Option 02 Силовая часть: 5 339 600 ₽. Работы – 1 577 900 ₽.

- Силовой каркас (1)
- Стропильная система (2)
- Обрешетка , контробрешетка
стропильной системы (3)
- Подшив свесов
и карнизов крыши (4)
- Терраса , балкон (5)
- Межэтажное перекрытие
по деревянным лагам (6)
- Каркас глухих
проемов наружных стен (7)
- Каркас внутренних
межкомнатных перегородок (8)
- Монтажный комплект
(крепежные элементы) (9)



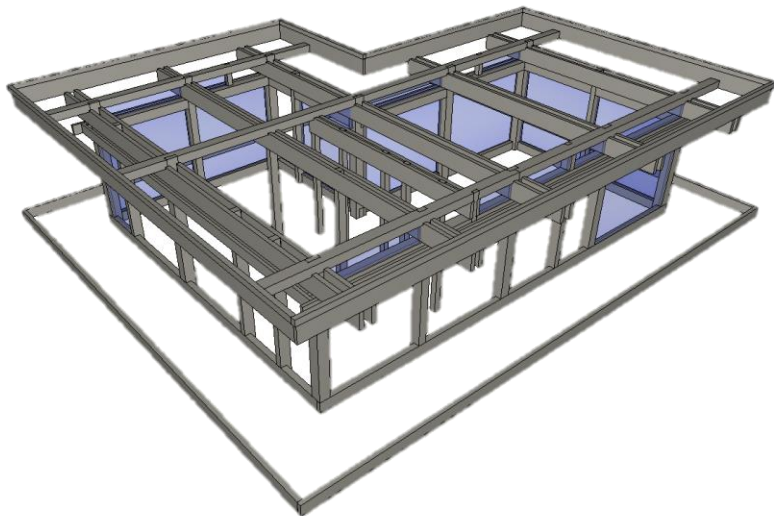
Монтажный комплект - (365 400 ₽)



Оцинкованный металлический крепеж, уплотнительные ленты для герметизации соединений и т.д.

Option 03 Теплый контур: 3 128 500 ₽.

Работы – 1 160 900 ₽.



Панорамное остекление — вот одна из самых впечатляющих сторон фахверковых домов. Новейшие технологии позволяют осуществить самые смелые желания в оформлении внешнего вида фахверкового дома под средством остекления, делая его совершенно уникальным. Никто не остается равнодушным. Стекланный фасад позволяет совместить эстетичность и практичность. Оно преображает внутреннее пространство, вызывая у обитателей дома ощущение свободы, ведь помещение становится большим, светлым и просторным.

Наша компания сотрудничает с такими производителями как Guardian Industries и Modern Glass.

На данном объекте площадь остекления безрамными стеклопакетами - 174 м2.



Энергосберегающие двухкамерные стеклопакеты - (1 218 000 ₽) t-54мм.



Монтаж - (522 000 ₽)

1

Энергосберегающие
двухкамерные стеклопакеты.

2

Минеральная
(цементно-песчаная)
черепица BRAAS.

3

Заводская покраска
силового каркаса

4

Утепление скатной
кровли

5

Утепление наружных
стен

6

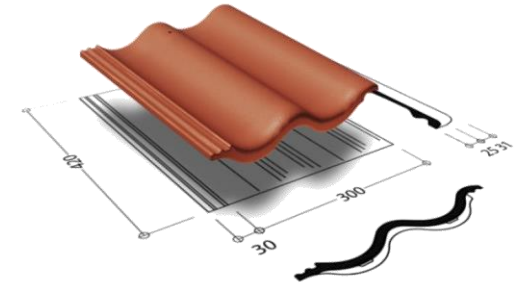
Окна.Двери
(только наружные стены)



Минеральная (цементно-песчаная) черепица BRAAS – это натуральный высокотехнологичный кровельный материал, который сочетает в себе уникальные достоинства: Красота. Надежность. Долговечность. Безопасность.

При выборе кровельного покрытия следует понимать, что минеральная черепица BRAAS является подлинным кровельным материалом, а многие другие решения, предлагаемые на строительном рынке, являются лишь имитацией черепичной кровли.

Минеральная черепица BRAAS не только уверенно подчеркивает самобытность и красоту вашего дома, но и значительно повышает его ликвидность и рыночную стоимость, являясь, по сути, долгосрочной и выгодной инвестицией.



Цементно-песчаная черепица Braas (327 000 ₽)



Монтаж - (202 000 ₽)

1

Энергосберегающие
двухкамерные стеклопакеты.

2

Минеральная
(цементно-песчаная)
черепица BRAAS.

3

Заводская покраска
силового каркаса

4

Утепление скатной
кровли

5

Утепление наружных
стен

6

Окна.Двери
(только наружные стены)

Option 03 Теплый контур: 3 128 500 ₽.

Работы – 1 160 900 ₽.



Долговечность:

Масла LEINOS долговечны, не шелушатся и легко обновляются без перешлифовки



Безопасность:

Натуральные краски LEINOS безопасны для людей, животных и окружающей среды



Комфорт:

В помещении создается приятный микроклимат благодаря паропроницаемости покрытий LEINOS

Заводская покраска маслом в два слоя со шлифовкой (826 000 ₽)



+ Защита древесины (грунтование) силового каркаса.

1

Энергосберегающие
двухкамерные стеклопакеты.

2

Минеральная
(цементно-песчаная)
черепица BRAAS.

3

Заводская покраска
силового каркаса

4

Утепление скатной
кровли

5

Утепление наружных
стен

6

Окна.Двери
(только наружные стены)

Option 03 Теплый контур: 3 128 500 ₺.

Работы – 1 160 900 ₺.



Утепление крыши это очень важный этап к которому нужно отнестись со всем вниманием и ответственностью. Хорошо утепленная кровля создаст более комфортные условия проживания не только в случае с сохранением тепла в зимнее время, но и создаст необходимый микроклимат в жаркий период года, значительно уменьшит шумы от ливневых дождей и сильного ветра.

Данный монтажный комплект включает в себя:

- Утепление 200мм. +50мм.(перекрестное). Материал минеральная вата.
- Пароизоляция Изоспан RS
- Гидро-ветрозащитная мембрана Изоспан AQ proff
- Усиленная двухсторонняя клеящая лента Изоспан KL+



Утепление скатной кровли (356 000 ₺)



Работы - (173 000 ₺)

1

Энергосберегающие
двухкамерные стеклопакеты.

2

Минеральная
(цементно-песчаная)
черепица BRAAS.

3

Заводская покраска
силового каркаса

4

Утепление скатной
кровли

5

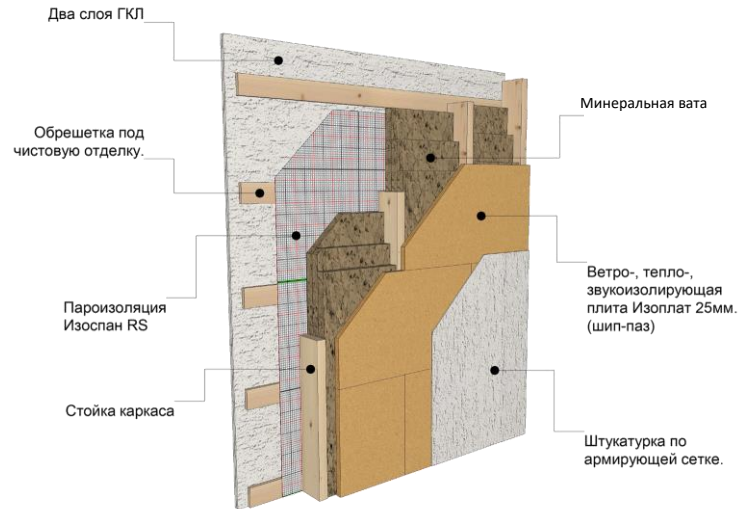
Утепление наружных
стен

6

Окна.Двери
(только наружные стены)

Option 03 Теплый контур: 3 128 500 ₽.

Работы – 1 160 900 ₽.



Данный монтажный комплект включает в себя:

- Утепление 150мм. Материал минеральная вата.
- Пароизоляция Изоспан RS
- Усиленная двухсторонняя клеящая лента Изоспан KL+
- Ветро-, тепло-, звукоизолирующая плита Изоплат 25мм.(шип-паз)

ISOPLAAT (ИЗОПЛАТ) – это мягкие древесноволокнистые плиты открытой диффузии, изготовленные «мокрым способом» без добавления клея и других химических связующих. В виде сырья используется только древесина хвойных пород, богатая лигнином.



Утепление наружных стен (78 500 ₽)



Работы - (43 000 ₽)

1

Энергосберегающие
двухкамерные стеклопакеты.

2

Минеральная
(цементно-песчаная)
черепица BRAAS.

3

Заводская покраска
силового каркаса

4

Утепление скатной
кровли

5

Утепление наружных
стен

6

Окна.Двери
(только наружные стены)

Option 03 Теплый контур: 3 128 500 ₽.

Работы – 1 160 900 ₽.



При выборе двери, помимо материалов, качества и функциональности, учитывается стиль. Решения не только подчеркивает индивидуальность, но и играют роль декора и превращаются в композиционную пряжку, которая должна соответствовать экстерьеру и интерьеру.

Оконные, террасные и балконные блоки ПВХ RENAU (Германия) толщиной 70мм, энергосберегающий 2-х камерный стеклопакет.

Комплектация наружных дверей:

- 1 входная металлическая.
- 2 террасных (на первом этаже)
- 3 балконных (на втором этаже)

Комплектация рамных окон:

- 12шт. фрамужное открывание окон.
- 4шт. поворотно откидное.

Окна. Двери (наружные стены) (323 000 ₽)



Монтаж - (220 000 ₽)

1

Энергосберегающие
двухкамерные стеклопакеты.

2

Минеральная
(цементно-песчаная)
черепица BRAAS.

3

Заводская покраска
силового каркаса

4

Утепление скатной
кровли

5

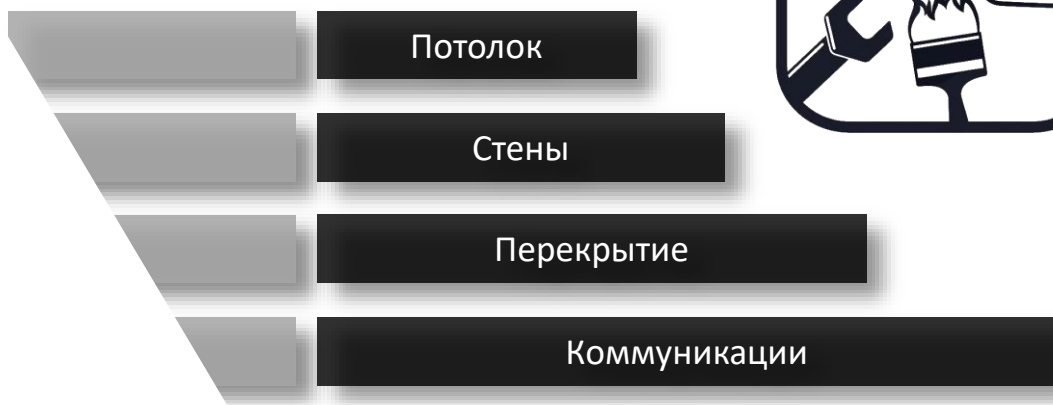
Утепление наружных
стен

6

Окна.Двери
(только наружные стены)

Данный этап просчитывается отдельно, опираясь на дизайн проект и пожелания заказчика.

Предчистовая отделка – это подготовительный этап перед ремонтом. Если учесть, что чистовой отделкой называется нанесение финишных декоративных покрытий на поверхности (потолок, стены и пол) и монтаж необходимых для жизни приборов и элементов, напрашивается логичный вывод. Предчистовая отделка – это подготовительный этап перед косметическим ремонтом, создание базы.



- Потолок** Первого и второго этажа.(ПВХ, Гипсокартон, Дерево)
- Перекрытие** Утепление плиты первого этажа (100мм.ЭППС), полусухая стяжка (теплые полы) подготовка под чистовое покрытие. Шумоизоляция межэтажного перекрытия. Подготовка под чистовое покрытие пола (ОСП – 3, ЦСП)
- Стены** Подготовка под финишную отделку (ГКЛ 12,5мм. – два слоя)
- Коммуникации** Электросеть, отопление, водопровод, горячее водоснабжение, канализация.

Примечания к коммерческому договору.



- Стоимость доставки зависит от сезонности, комплектации домокомплекта и удаленности от производства, просчитывается индивидуально для каждого проекта непосредственно перед отгрузкой.
- Стоимость фундамента является приблизительной, точная стоимость зависит от сезонности строительства, проведении геодезических работ и исследовании грунта на участке.
- Сроки изготовления и поставки домокомплекта прописываются в договоре.

Наши преимущества:



Индивидуальное проектирование:

Разрабатываем рабочую документацию из предоставленных заказчиком эскизных материалов в программе Dietrich`s специализирующейся на деревянном домостроении.



Собственное производство:

Прежде чем стать качественным деревянным изделием, дерево проходит множество стадий обработки. На каждом этапе, от распиловки до отгрузки готовой продукции, деревянные элементы проходят постоянный контроль качества. А для его достижения наша компания Woodwork использует деревообрабатывающее оборудование таких марок, как LEADERMAC, KRUSI, HUNDEGGER.



Экологически чистые и безопасные строительные материалы:

Для производства клееной конструкционной балки в качестве клеевой системы по своим техническим характеристикам и экологической безопасности нами был выбран однокомпонентный полиуретановый клей Швейцарской компании Purbond.



Технический надзор на всех этапах строительства:

В нашем штате трудятся более 20 строительных бригад с опытом работы в строительстве более 10 лет. Полностью квалифицированный персонал соответствующий требованиям необходимым при выполнении соответствующего вида работ по монтажу, демонтажу в том числе обслуживанию наших домокомплектов.



Логистика (Доставка):

Сотрудничаем с транспортными компаниями и частными грузоперевозками. Подберем для вас подходящий вариант доставки домокомплекта в любую точку РФ.



Будем благодарны обратной связи в удобном для Вас формате



Наши контакты:

тел. 8(800)302 75 15

E-mail: kd.woodwork@mail.ru

Сайт: www.wood-work.pro

Производство: 612140, Россия,
Кировская область, пгт. Даровской
ул. Зелёная, 2
Тел: +7(83336)2-13-46

Instagram: [wood_work_pro](https://www.instagram.com/wood_work_pro)

